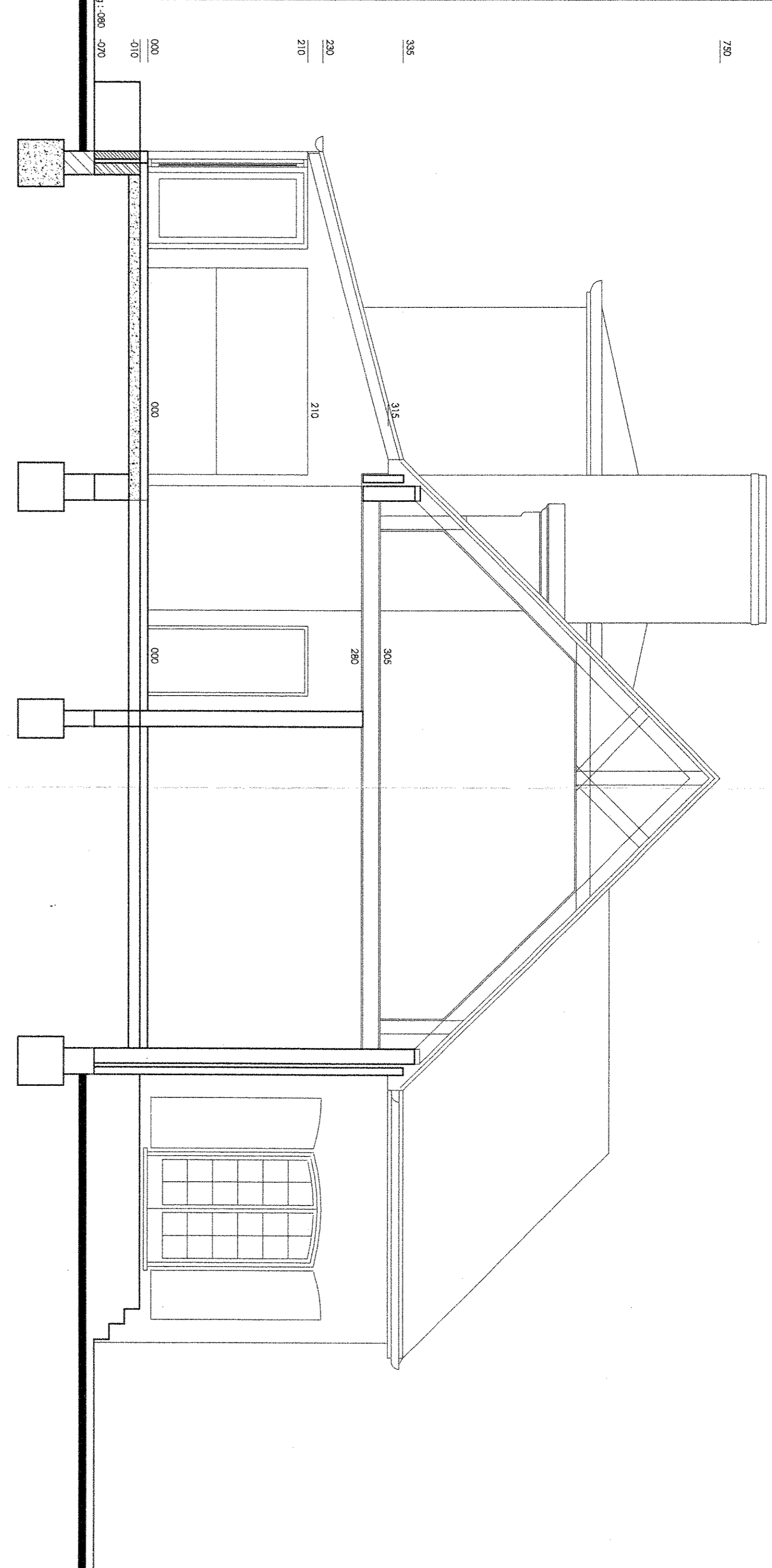
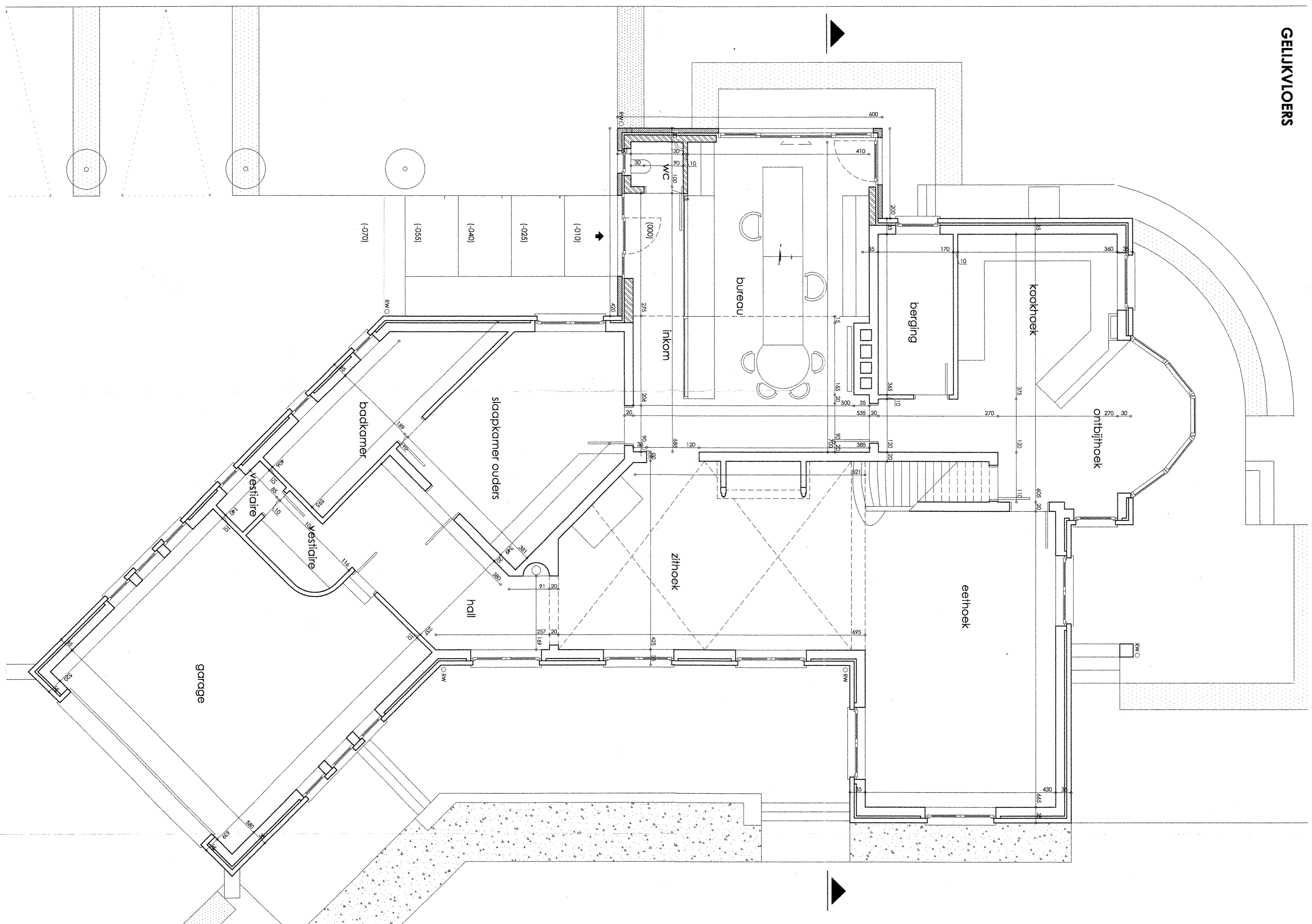
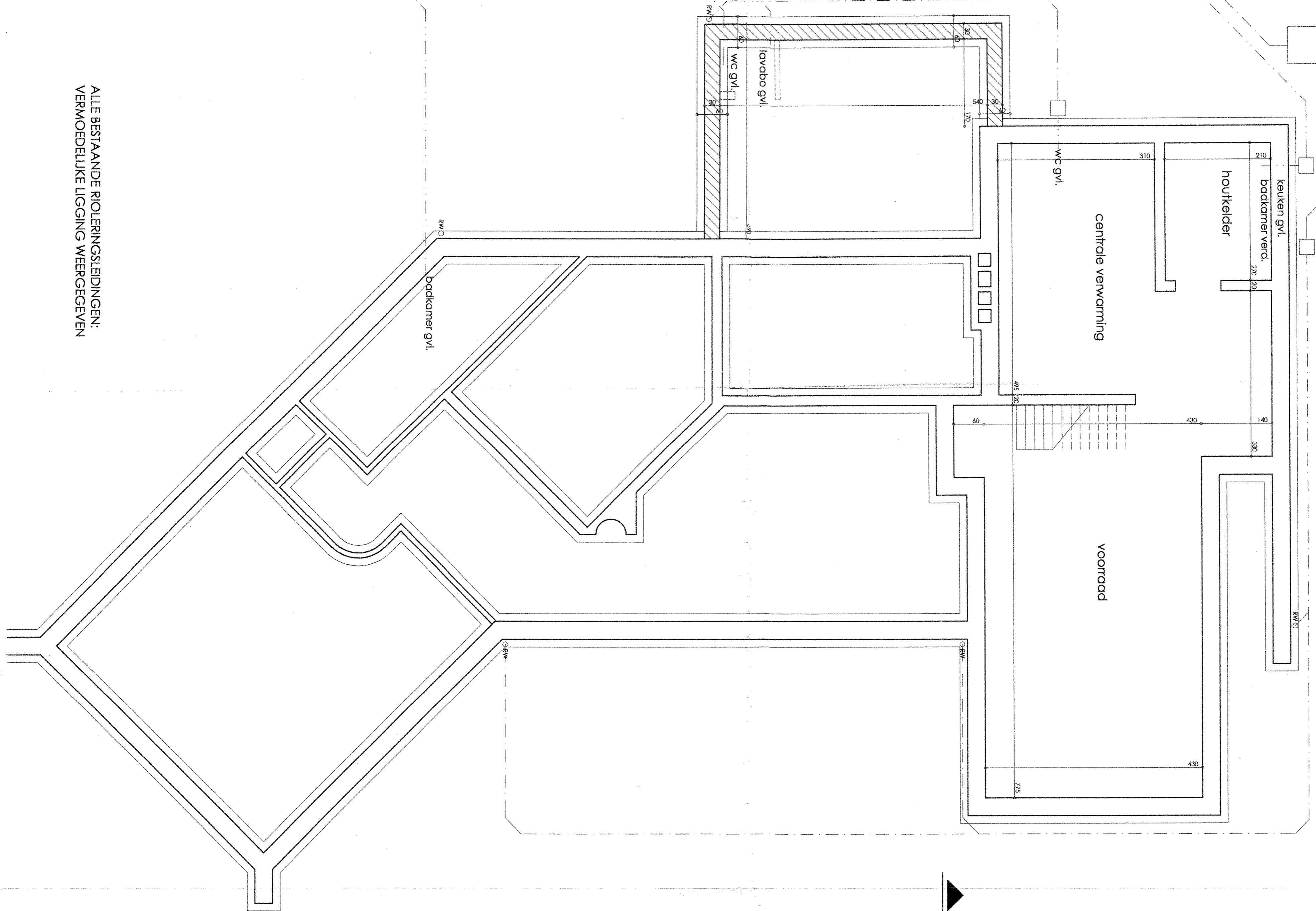


regenwater
naar zinkbak

huishoudelijk afvalwater naar riolering

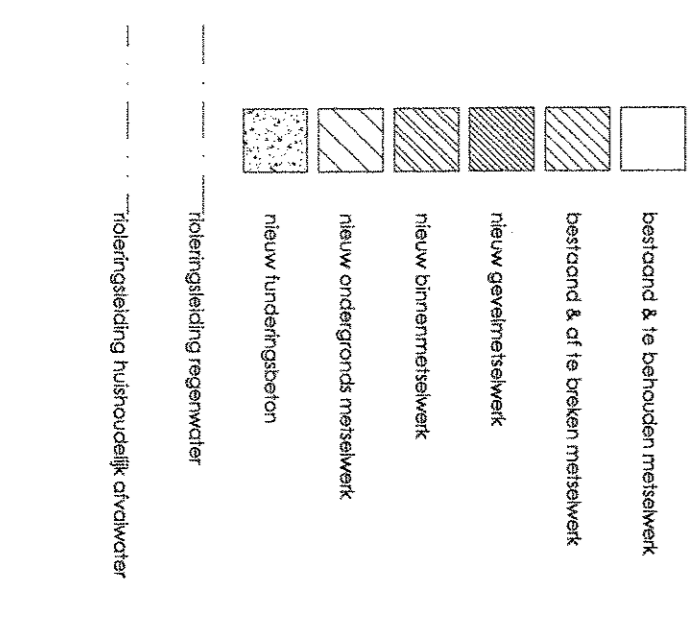
ALLE BESTAANDE RIOLERINGSLIJDINGEN:
VERMOEDELIJKE LIGGING WERGEVEVEN



LEGENDE

- (1) nieuw opzetwielwolk met geschiedene bodem
- (2) nieuwe dakbedekking
- (3) bestaand opzetwielwolk met nieuwe opzetwielwolk
- (4) nieuw opzetwielwolk met nieuwe opzetwielwolk
- (5) nieuw opzetwielwolk met nieuwe opzetwielwolk
- (6) nieuw opzetwielwolk met nieuwe opzetwielwolk
- (7) nieuw opzetwielwolk met nieuwe opzetwielwolk
- (8) nieuw opzetwielwolk met nieuwe opzetwielwolk
- (9) nieuw opzetwielwolk met nieuwe opzetwielwolk
- (10) nieuw opzetwielwolk met nieuwe opzetwielwolk
- (11) nieuw opzetwielwolk met nieuwe opzetwielwolk
- (12) nieuw opzetwielwolk met nieuwe opzetwielwolk
- (13) nieuw opzetwielwolk met nieuwe opzetwielwolk
- (14) nieuw opzetwielwolk met nieuwe opzetwielwolk
- (15) nieuw opzetwielwolk met nieuwe opzetwielwolk
- (16) nieuw opzetwielwolk met nieuwe opzetwielwolk
- (17) nieuw opzetwielwolk met nieuwe opzetwielwolk
- (18) nieuw opzetwielwolk met nieuwe opzetwielwolk
- (19) nieuw opzetwielwolk met nieuwe opzetwielwolk
- (20) nieuw opzetwielwolk met nieuwe opzetwielwolk

ALLE AANTUIGINGEN MOETEN DOOR DE AANVAANDE
OP DE WERF NAAR DE RIOLERING EN DE RIOLERING
DOOR DE RIOLERING EN DE RIOLERING
AANVAANDE RIOLERING EN DE RIOLERING



ARCHITECT

Hilde Steghe
ingenieur architect

De Wervendreef 22
B-1321 Brussel / 24.14.83
Tel. (32) 02 731 72 22
Fax. (32) 02 731 72 23
Gsm. (32) 0474 731 72 23

BOUWHIER

NV ERFOGNIET
verantwoordelijk door dhr. HAECK
afgevaardigd bestuurder

Wervendreef 6
B-1321 Brussel (België)
Tel. (32) 02 731 02 22

DOSSIER

2000.13

ONWISPER

VERBOUWING
ENGZELZSWONING
n.l. bijbouwen bureauruimte met
bijhorende inkom

BOUWPLAATS

CGT 'NAAZEBEN'
Sint-Martinusstraat (Gruzel)
Wervendreef 5
1ste afdeling sectie A n° 30118

PLANNEN nieuwe toestand

PLANNINGEN 1/50
GELIJKVLOERS 1/50
DOORSNEDEN 1/50

AANVAANDE

10 januari 2001

BOUWANVRAAG 4/5